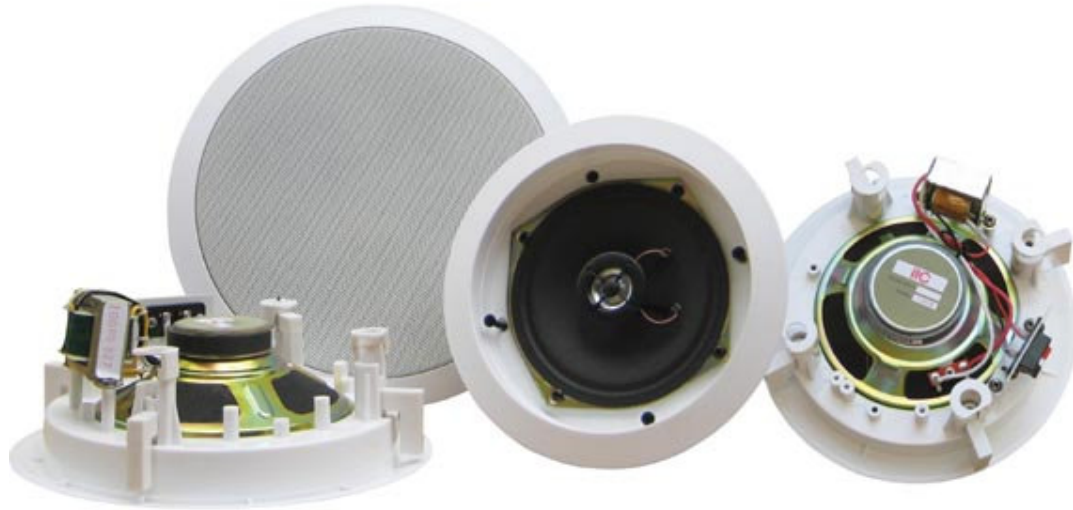


Sufitowy Zestaw Głośnikowy T-205B/5''



Opis:

Zestaw głośnikowy sufitowy, przeznaczony do montażu w suficie podwieszanym. Jeden głośnik średnio - niskotonowy 5'', jeden głośnik wysokotonowy 1,5''. Obudowa z tworzywa sztucznego, grill stalowy malowany proszkowo

Specyfikacja:

Typ	Sufitowy zestaw głośnikowy
Typ głośnika	Jeden głośnik: średnio - niskotonowy 5", wysokotonowy 1,5"
Moc Nominalna	6W
Moc Maksymalna	10W
Zasilanie	70V/100V
Impedancja	Czarny-COM Czerwony-1.7 KΩ
Skuteczność	86dB
Pasma częstotliwości	80-15KHz
Materiał	Obudowa z tworzywa sztucznego, grill stalowy malowany proszkowo.
Metoda Montażu	Uchwyty śrubowe
Średnica otworu	Φ181mm
Wymiary	202×72mm
Masa	0.7kg
Opakowanie zbiorcze	480×455×235mm 10 szt.
	Masa □8.9kg

Wymiary (mm)

