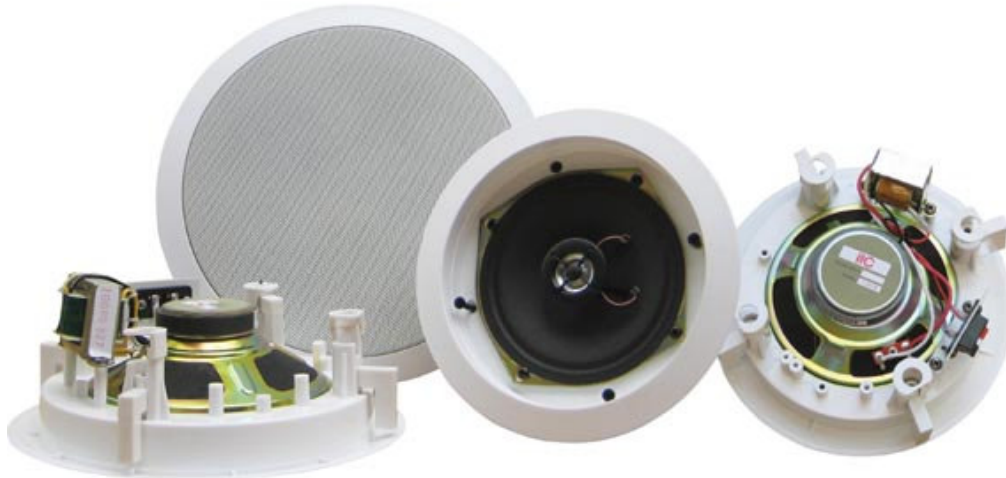


Sufitowy Zestaw Głośnikowy T-208B/8''



Opis:

Zestaw głośnikowy sufitowy, przeznaczony do montażu w suficie podwieszanym. Jeden głośnik średnio - niskotonowy 8'', jeden głośnik wysokotonowy 1,5''. Obudowa z tworzywa sztucznego, grill stalowy malowany proszkowo.

Specyfikacja:

Typ	Sufitowy zestaw głośnikowy
Typ głośnika	Jeden głośnik: średnio - niskotonowy 8", wysokotonowy 1,5"
Moc Nominalna	15W
Moc Maksymalna	20W
Zasilanie	70V/100V
Impedancja	Czarny-COM Czewony-670Ω
Skuteczność	87dB
Pasma częstotliwości	80-18kHz
Materiał	Obudowa z tworzywa sztucznego, grill stalowy malowany proszkowo.
Metoda Montażu	Uchwyty śrubowe
Średnica otworu	Φ243mm
Wymiary	275×102mm
Masa	1.1kg
Opakowanie zbiorcze	590×555×303mm 10 szt.
	Masa: 13kg

Wymiary (mm)

